

FRAMCOLOR 2001  
COLLECTION

# NATURAL PERFECT



## 1NP - 1

Nero  
Black  
Noir  
Schwarz  
Negro  
Preto  
Siyah  
Μαύρο  
Черный  
أسود  
黑色



## 2NP - 2

Bruno  
Brown  
Brun  
Braun  
Moreno  
Castanho  
Kahverengi  
Καφέ σκούρο  
Коричневый  
بني  
棕色



## 3NP - 3

Castano scuro  
Dark chestnut  
Châtain foncé  
Dunkel kast. braun  
Castaño oscuro  
Castanho escuro  
Koyu Kestane  
Καστανό σκούρο  
Темный шатен  
كستنائي غامق  
深栗子色



## 4NP - 4

Castano medio  
Medium chestnut  
Châtain moyen  
Mittel kast. braun  
Castaño medio  
Castanho médio  
Orta Kestane  
Καστανό μέτριο  
Средний шатен  
كستنائي متوسط  
栗子色



## 5NP - 5

Castano chiaro  
Light chestnut  
Châtain clair  
Hell kast. braun  
Castaño claro  
Castanho claro  
Açık Kestane  
Καστανό ανοιχτό  
Светлый шатен  
كستنائي فاتح  
淺栗子色



## 6NP - 6

Biondo scuro  
Dark blonde  
Blond foncé  
Dunkelblond  
Rubio oscuro  
Louro escuro  
Koyu Sarı  
Ξανθό σκούρο  
Темный блондин  
أشقر غامق  
深亞麻色



## 7NP - 7

Biondo medio  
Medium blonde  
Blond moyen  
Mittelblond  
Rubio medio  
Louro médio  
Orta Sarı  
Ξανθό μέτριο  
Средний блондин  
أشقر متوسط  
亞麻色



## 8NP - 8

Biondo chiaro  
Light blonde  
Blond clair  
Hellblond  
Rubio claro  
Louro claro  
Açık Sarı  
Ξανθό ανοιχτό  
Светлый блондин  
أشقر فاتح  
淺亞麻色



## 9NP - 9

Biondo chiarissimo  
Very light blonde  
Blond très clair  
Weißblond  
Rubio clarísimo  
Louro claríssimo  
Çok Açık Sarı  
Ξανθό πολύ ανοιχτό  
Очень светлый блондин  
أشقر فاتح جدًا  
極淺亞麻色



## 10NP - 10

Biondo ultrachiaro  
Ultra light blonde  
Blond ultra clair  
Ultra Weißblond  
Rubio ultra claro  
Louro ultraclearo  
Ultra Açık Sarı  
Ξανθό Ιβουάρ  
Ультра-светлый блондин  
أشقر فاتح فائق  
超淺亞麻色

## EXTREME NATURAL



### 4EXN - 4.0

Castano medio extreme natural  
Medium chestnut extreme natural  
Châtain moyen extreme natural  
Mittelbraun extreme natural  
Castaño mediano extreme natural  
Castanho médio extreme natural  
Kumral medium extreme natural  
Ιδιαίτερα μεσαίο ψυχρό καστανό  
Средний каштан натурально  
холодный экстра  
کستنائي متوسط طبيعي بارد جدا  
極自然冷栗子色



### 5EXN - 5.0

Castano chiaro extreme natural  
Light chestnut extreme natural  
Châtain clair extreme natural  
Hellbraun extreme natural  
Castaño claro extreme natural  
Castanho claro extreme natural  
Açık kumral extreme natural  
Ιδιαίτερα ανοικτό ψυχρό καστανό  
Светлый каштан натурально  
холодный экстра  
کستنائي فاتح طبيعي بارد جدا  
極自然冷淺栗子色



### 6EXN - 6.0

Biondo scuro extreme natural  
Dark blonde extreme natural  
Blond foncé extreme natural  
Dunkelblond extreme natural  
Rubio oscuro extreme natural  
Louro escuro extreme natural  
Koyu sarı extreme natural  
Ιδιαίτερα σκούρο ψυχρό ξανθό  
Темный блондин натурально  
холодный экстра  
أشقر غامق طبيعي بارد جدا  
極自然冷深亞麻色



### 7EXN - 7.0

Biondo medio extreme natural  
Medium blonde extreme natural  
Blond moyen extreme natural  
Mittelblond extreme natural  
Rubio medio extreme natural  
Louro médio extreme natural  
Sarı medium extreme natural  
Ιδιαίτερα μεσαίο ψυχρό ξανθό  
Средний блондин натурально  
холодный экстра  
أشقر متوسط طبيعي بارد جدا  
極自然冷亞麻色



### 8EXN - 8.0

Biondo chiaro extreme natural  
Light blonde extreme natural  
Blond clair extreme natural  
Hellblond extreme natural  
Rubio claro extreme natural  
Louro claro extreme natural  
Açık sarı extreme natural  
Ιδιαίτερα ανοικτό ψυχρό ξανθό  
Светлый блондин натурально  
холодный экстра  
أشقر فاتح طبيعي بارد جدا  
極自然冷淺亞麻色



### 9EXN - 9.0

Biondo chiarissimo extreme natural  
Very pale blonde extreme natural  
Blond très clair extreme natural  
Lichtblond extreme natural  
Rubio clarísimo extreme natural  
Louro claríssimo extreme natural  
Çok açık sarı extreme natural  
Ιδιαίτερα απαλό ψυχρό ξανθό  
Очень светлый блондин  
натурально холодный экстра  
أشقر فاتح جدا طبيعي بارد جدا  
極自然冷極淺亞麻色

## COOL NATURAL



### 5NC - 5\*1

Castano chiaro cool  
Light cool chestnut  
Châtain clair cool  
Hell kast. braun cool  
Castãno claro cool  
Castanho claro cool  
Cool Açık Kestane  
Καστανό ανοιχτό cool  
Холодный светло-каштановый  
کستنائي فاتح بارد  
淺冷栗子色



### 6NC - 6\*1

Biondo scuro cool  
Dark cool blonde  
Blond foncé cool  
Dunkelblond cool  
Rubio oscuro cool  
Louro escuro cool  
Cool Koyu Sarı  
Ξανθό σκούρο cool  
Холодный темный блондин  
أشقر غامق بارد  
深冷亞麻色



### 7NC - 7\*1

Biondo medio cool  
Medium cool blonde  
Blond moyen cool  
Mittelblond cool  
Rubio medio cool  
Louro médio cool  
Cool Orta Sarı  
Ξανθό μέτριο cool  
Холодный средний блондин  
أشقر متوسط بارد  
冷亞麻色



### 8NC - 8\*1

Biondo chiaro cool  
Light cool blonde  
Blond clair cool  
Hellblond cool  
Rubio claro cool  
Louro claro cool  
Cool Açık Sarı  
Ξανθό ανοιχτό cool  
Холодный светлый блондин  
أشقر فاتح بارد  
淺冷亞麻色



### 9NC - 9\*1

Biondo chiarissimo cool  
Very light cool blonde  
Blond très clair cool  
Weißblond cool  
Rubio clarísimo cool  
Louro claríssimo cool  
Cool Çok Açık Sarı  
Ξανθό ηλύ ανοιχτό cool  
Холодный очень светлый блондин  
أشقر فاتح جدا بارد  
極淺冷亞麻色

## COOL BROWN



### 4CB - 4.012

Castano medio cool brown  
Medium chestnut cool brown  
Châtain moyen cool brown  
Mittelbraun cool brown  
Castaño medio cool brown  
Castanho médio cool brown  
Cool brown orta Kestane rengi  
Καστανό μεσαίο cool brown  
Средне-каштановый  
холодный брюнет  
کستنائی متوسط کول براون  
中等的栗色



### 5CB - 5.02

Castano chiaro cool brown  
Light chestnut cool brown  
Châtain clair cool brown  
Hellbraun cool brown  
Castaño claro cool brown  
Castanho claro cool brown  
Cool brown açık Kestane rengi  
Καστανό ανοιχτό cool brown  
Светло-каштановый  
холодный брюнет  
کستنائی فاتح کول براون  
薄的栗色



### 6CB - 6.02

Biondo scuro cool brown  
Dark blonde cool brown  
Blond foncé cool brown  
Dunkelblond cool brown  
Rubio oscuro cool brown  
Louro escuro cool brown  
Cool brown koyu Sarı  
Ξανθό σκούρο cool brown  
Темный блонд  
холодный брюнет  
أشقر قاتم کول براون  
深的金黄色



### 7CB - 7.02

Biondo medio cool brown  
Medium blonde cool brown  
Blond moyen cool brown  
Mittelblond cool brown  
Rubio medio cool brown  
Louro medio cool brown  
Cool brown orta Sarı  
Ξανθό μεσαίο cool brown  
Средний блонд  
холодный брюнет  
أشقر متوسط بارد بني  
中金冷棕色



### 8CB - 8.02

Biondo chiaro cool brown  
Light blonde cool brown  
Blond clair cool brown  
Hellblond cool brown  
Rubio claro cool brown  
Louro claro cool brown  
Cool brown açık Sarı  
Ξανθό ανοιχτό cool brown  
Светлый блонд  
холодный брюнет  
أشقر فاتح بارد بني  
浅金冷棕色

## PRECIOUS WOODS



### 4W - 4.063

Castano medio Wengé  
Medium chestnut-Wengé  
Châtain moyen Wengé  
Mittelkastanienbraun-Wengé  
Castaño medio Wengé  
Castanho médio Wengé  
Orta Kestane Venge  
Καστανό Μέτριο-Wengé  
Средний каштан-Wengé  
شكلاطة  
栗子原木色



### 5W - 5.063

Castano chiaro Noce  
Light chestnut-Walnut  
Châtain clair Noyer  
Hellkastanienbraun-Nuß  
Castaño claro Nogal  
Castanho claro Noz  
Açık Kestane Cevizi  
Καστανό Ανοιχτό Φουντούκι  
Светлый каштан-Грецкий орех  
قهوي  
淺栗子桃木色



### 6W - 6.063

Biondo scuro Iroko  
Dark blonde-Iroko  
Blond foncé Iroko  
Dunkelblond-Iroko  
Rubio oscuro Iroko  
Louro escuro Iroko  
Koyu Sarı Iroko  
Ξανθό Σκούρο-Iroko  
Темный блондин-Iroko  
کیتوتشينو  
深亞麻貴木色



### 7W - 7.063

Biondo medio Teak  
Medium blonde-Teak  
Blond moyen Teak  
Mittelblond-Tiekhholz  
Rubio medio Teca  
Louro médio Teca  
Orta Sarı Tik  
Ξανθό Μέτριο-Tik  
Средний блондин-Тиковое дерево  
عسلي  
亞麻柚木色



### 8W - 8.063

Biondo chiaro Rovere  
Light blonde-Oak  
Blond clair Rouvre  
Hellblond-Eiche  
Rubio claro Roble  
Louro claro Carvalho  
Açık Sarı Meşe  
Ξανθό Ανοιχτό-Βαλανιδιά  
Светлый блондин-Дуб  
شاي ليمون  
淺亞麻橡木色



### 9W - 9.063

Biondo chiarissimo Faggio  
Very light blonde-Ash  
Blond très clair Hêtre  
Sehr Hellblond-Buche  
Rubio clarísimo Haya  
Louro claríssimo Faia  
Çok Açık Sarı Dişbudak  
Ξανθό Πολύ Ανοιχτό-Στάχτη  
Очень светлый блондин-Бук  
کريم فانيليا  
極淺亞麻櫟木色

## EARTHS COLOR



### 6E - 6.046

Terra d'ombra bruciata  
Burnt umber  
Terre d'ombre brûlée  
gebrannte Schattenerde  
Tierra de sombra quemada  
Terra de sombra queimada  
Yanik ombra toprak  
Όμπρα ψημένη  
Темная амбра  
ترابي ظلالي ناري  
鍛赤褐色



### 7E - 7.046

Terra d'ombra naturale  
Natural umber  
Terre d'ombre naturelle  
Schattenerde natur  
Tierra de sombra natural  
Terra de sombra natural  
Saf ombra toprak  
Όμπρα φυσική  
Натуральная амбра  
ترابي ظلالي طبيعي  
天然赤褐色



### 9E - 9.046

Terra di Siena naturale  
Natural Siena  
Terre de Sienne naturelle  
Siena-Erde natur  
Tierra de Siena natural  
Terra de Siena natural  
Saf Siena toprak  
Σιέννα φυσική  
Солнечная Сиена  
ترابي سيائنا طبيعي  
天然黃褐色



### 7ER - 7\*4

Ocra bruciata  
Burnt ochre  
Ocre brûlée  
Ocker gebrannt  
Ocre tostado  
Ocre queimada  
Yanik okr  
Όχρα ψημένη  
Темная охра  
أمغر ناري  
鍛黃土色



### 8ER - 8\*435

Terra di Positano  
Positano earth  
Terre de Positano  
Positano-Erde  
Tierra de Positano  
Terra de Positano  
Positano toprak  
Terra Positano  
Натуральная охра  
ترابي بوزيطانو  
紅棕色:波西塔諾大地色

## COFFEE & MAHOGANY



### 4DC - 4.025

Caffè scuro  
Dark coffee  
Café foncé  
Dunkler Kaffee  
Café oscuro  
Café escuro  
Koyu Kahve  
Καφέ Σκούρο  
Темно-кофейный  
قهوة داكنة  
深咖啡色



### 5MC - 5.025

Caffè medio  
Medium coffee  
Café moyen  
Mittlerer Kaffee  
Café medio  
Café médio  
Orta Kahve  
Καφέ Μεσαίο  
Средне-кофейный  
قهوة متوسطة  
咖啡中性色



### 6LC - 6.025

Caffè chiaro  
Light coffee  
Café clair  
Heller Kaffee  
Café claro  
Café claro  
Açık Kahve  
Καφέ Ανοιχτό  
Светло-кофейный  
قهوة فاتحة  
淺咖啡色



### 4MB - 4.056

Marrone Mogano scuro  
Dark Mahogany brown  
Marron Acajou foncé  
Dark Mahogany Brown  
Marrón Caoba oscuro  
Marrom Mógano escuro  
Koyu Maun Kahverengi  
Καστανό Σκούρο Μαοní  
Темно-коричневый  
с оттенком красного дер  
بنّي ماهو غاني داكن  
深紅褐色



### 5MB - 5.056

Marrone Mogano medio  
Medium Mahogany brown  
Marron Acajou moyen  
Mittleres Mahagoni Braun  
Marrón Caoba medio  
Marrom Mógano médio  
Orta Maun Kahverengi  
Καστανό Μεσαίο Μαοní  
Средне-коричневый  
с оттенком красного дерева  
بنّي ماهو غاني متوسط  
紅褐中性色



### 6MB - 6.056

Marrone Mogano chiaro  
Light Mahogany brown  
Marron Acajou clair  
Helles Mahagoni Braun  
Marrón Caoba claro  
Marrom Mógano claro  
Açık Maun Kahverengi  
Καστανό Ανοιχτό Μαοní  
Светло-коричневый  
с оттенком красного дерева  
بنّي ماهو غاني فاتح  
淺紅褐色

## GLACÉ



### 5G - 5\*65

Castano mogano glacé  
Mahogany-chestnut glacé  
Châtain acajou glacé  
Kastanien-Mahagoni Glacé  
Castaño caoba glacé  
Castanho mogno glacé  
Buzlu maun kestane  
Φουντουκί  
Махагоново-каштановый глянсе  
كستنا ئي مھوجني قلاسي  
紅棕栗子亮光色



### 6G - 6\*6

Biondo scuro glacé  
Dark blonde glacé  
Blond foncé glacé  
Dunkelblond Glacé  
Rubio oscuro glacé  
Louro escuro glacé  
Buzlu koyu sarı  
Ξανθό σκούρο Φουντουκί  
Темный блондин глянсе  
أشقر غامق قلاسي  
深亞麻亮光色



### 7G - 7\*6

Biondo medio glacé  
Medium blonde glacé  
Blond moyen glacé  
Mittelblond Glacé  
Rubio medio glacé  
Louro medio glacé  
Buzlu orta sarı  
Ξανθό Φουντουκί  
Средний блондин глянсе  
أشقر متوسط قلاسي  
亞麻亮光色



### 8G - 8\*43

Biondo rame glacé  
Copper blonde glacé  
Blond cuivré glacé  
Kupferblond Glacé  
Rubio cobre glacé  
Louro acobreado glacé  
Buzlu bakır sarısı  
Ξανθό Χάλκινο  
Медный блондин глянсе  
أشقر نحاسي قلاسي  
銅亞麻亮光色

## CARAMEL



### 5KR - 5\*364

Castano caramello  
Caramel chestnut  
Châtain caramel  
Karamellbraun  
Castaño caramelo  
Castanho caramelo  
Karamel kahverengi  
Καστανό καραμέλα  
Карамельный каштановый  
كستنائي كاراملو  
焦糖栗色



### 6KR - 6\*364

Biondo scuro caramello  
Dark caramel blonde  
Blond foncé caramel  
Dunkles Karamellblond  
Rubio oscuro caramelo  
Louro escuro caramelo  
Koyu sari karamel  
Ξανθό σκούρο καραμέλα  
Карамельный темно-русый  
أشقر باهت كاراملو  
焦糖深褐色



### 7KR - 7\*364

Biondo medio caramello  
Medium caramel blonde  
Blond moyen caramel  
Mittleres karamellblond  
Rubio medio caramelo  
Louro médio caramelo  
Orta sari karamel  
Ξανθό μεσαίο καραμέλα  
Карамельный средне-русый  
أشقر متوسط كاراملو  
焦糖褐色



### 8KR - 8\*364

Biondo chiaro caramello  
Light caramel blonde  
Blond clair caramel  
Helles karamellblond  
Rubio claro caramelo  
Louro claro caramelo  
Açik sari karamel  
Ξανθό ανοιχτό καραμέλα  
Карамельный светло-русый  
أشقر فاتح كاراملو  
焦糖淺褐色

## SANDY BLONDE



### 6SB - 6\*36

Biondo scuro sabbia  
Dark sandy blonde  
Blond foncé sable  
Dunkles Sandblond  
Rubio oscuro arena  
Louro escuro areia  
Koyu Kum Sarısı  
Ξανθό σκούρο άμμου  
Темный песочный блонд  
أشقر داكن رملي  
深茶色



### 7SB - 7\*36

Biondo medio sabbia  
Medium sandy blonde  
Blond moyen sable  
Mittleres Sandblond  
Rubio medio arena  
Louro médio areia  
Orta Kum Sarısı  
Ξανθό μεσαίο άμμου  
Средний песочный блонд  
أشقر متوسط رملي  
茶色



### 8SB - 8\*36

Biondo chiaro sabbia  
Light sandy blonde  
Blond clair sable  
Helles Sandblond  
Rubio claro arena  
Louro claro areia  
Açık Kum Sarısı  
Ξανθό ανοιχτό άμμου  
Светлый песочный блонд  
أشقر فاتح رملي  
浅茶色



### 9SB - 9\*36

Biondo chiarissimo sabbia  
Very pale sandy blonde  
Blond très clair sable  
Sehr helles Sandblond  
Rubio clarísimo arena  
Louro claríssimo areia  
Çok Açık Kum Sarısı  
Ξανθό πολύ ανοιχτό άμμου  
Очень светлый песочный блонд  
أشقر فاتح جداً رملي  
淡茶色

## SUPER GOLDS



### 6SD - 6.3

Dorado scuro  
Dark golden  
Doré foncé  
Dunkelgold  
Dorado oscuro  
Dourado escuro  
Koyu Altın  
Ξανθό σκούρο Χρυσό  
Темно-золотистый  
ذهبي غامق  
深金黃色



### 7SD - 7.3

Dorado medio  
Medium golden  
Doré moyen  
Mittelgold  
Dorado medio  
Dourado médio  
Orta Altın  
Ξανθό μέτριο Χρυσό  
Средне-золотистый  
ذهبي متوسط  
中金黃色



### 8SD - 8.3

Dorado chiaro  
Pale golden  
Doré clair  
Hellgold  
Dorado claro  
Dourado claro  
Açık Altın  
Ξανθό ανοιχτό Χρυσό  
Светло-золотистый  
ذهبي فاتح  
粉金黃色



### 9SD - 9.3

Dorado chiarissimo  
Very pale golden  
Doré très clair  
Lichtgold  
Dorado clarísimo  
Dourado claríssimo  
Çok Açık Altın  
Ξανθό πολύ ανοιχτό Χρυσό  
Очень светлый золотистый  
ذهبي فاتح جداً  
極粉金黃色

## PERFECT TITIANS



### 6TRP - 6.4

Rosso tiziano  
Titian red  
Titien rouge  
Tizianrot  
Rojo tiziano  
Tiziano vermelho intenso  
Gurup Kızılı  
Έντονο Κόκκινο  
Тицианово-красный  
أحمر تزياني  
紅赭色



### 7TRP - 7.4

Tiziano brillante  
Bright titian  
Titien brillante  
Tizian leuchtend  
Tiziano brillante  
Tiziano vermelho brilhante  
Parlak Kızıl  
Πορτοκαλί  
Яркий титиан  
تزياني لمّاع  
亮赭色



### 8TRP - 8.4

Tiziano dorato  
Golden titian  
Titien doré  
Tiziangold  
Tiziano dorado  
Tiziano vermelho dourado  
Altın Kızıl  
Ανοιχτό Πορτοκαλί  
Тицианово-золотистый  
تزياني ذهبي  
金赭色



### 9TRP - 9.4

Tiziano chiaro  
Light titian  
Titien clair  
Tizianrot hell  
Tiziano claro  
Tiziano vermelho claro  
Açık Kızıl  
Πολύ ανοιχτό Πορτοκαλί  
Светлый титиан  
تزياني فاتح  
淺赤黃色

## NATURAL REDS



### 5RN - 5\*5

Castano chiaro rosso naturale  
Light brown natural red  
Châtain clair rouge naturel  
Hellkastanienbraun naturrot  
Castaño claro rojo natural  
Castanho claro vermelho natural  
Natürel kızıl açık kestane  
Καστανό φυσικό Κόκκινο  
Светло-каштановый красный  
натуральный  
کستنائی فاتح مہوجئی طبیعی  
淺棕自然紅色



### 6RN - 6\*5

Biondo scuro rosso naturale  
Dark blonde natural red  
Blond foncé rouge naturel  
Dunkelblond naturrot  
Rubio oscuro rojo natural  
Louro escuro vermelho natural  
Natürel kızıl koyu sarı  
Ξανθό σκούρο  
Темный блондин красный  
натуральный  
أشقر غامق مہوجئی طبیعی  
深亞麻自然紅色



### 7RN - 7\*5

Biondo medio rosso naturale  
Blonde natural red  
Blond moyen rouge naturel  
Mittelblond naturrot  
Rubio medio rojo natural  
Louro médio vermelho natural  
Natürel kızıl orta sarı  
Ξανθό φυσικό  
Средний блондин красный  
натуральный  
أشقر متوسط مہوجئی طبیعی  
亞麻自然紅色

## PERFECT REDS



### 6RP - 6.56

Rosso fuoco intenso  
Intense fire red  
Rouge feu foncé  
Feuerrot intensiv  
Rojo fuego intenso  
Vermelho fogo intenso  
Koyu Ateş Kırmızısı  
Έντονο Κόκκινο φωτιάς  
Интенсивный огненно-красный  
مہوجئی ناری ناصع  
火紅加強色



### 7RP - 7.5

Rosso fuoco  
Fire red  
Rouge feu  
Feuerrot  
Rojo fuego  
Vermelho fogo  
Ateş, Kırmızısı  
Κόκκινο φωτιάς  
Огненно-красный  
مہوجئی ناری  
火紅色



## RED HOT



### 3HR - 3.66

Castano scuro viola  
Dark Chestnut/Purple  
Châtain foncé violet  
Dunkelbraunes Violett  
Castaño oscuro violeta  
Castanho escuro violeta  
Koyu kestane viole kızıl  
Καστανό σκούρο βιολετί  
Темно-каштановый фиолетовый  
کستنائی غامق بنفسجی  
深栗子紫色



### 4HR - 4.56

Castano medio rosso  
Medium Chestnut/Red  
Châtain moyen roux  
Mittelbraunes Rot  
Castaño medio rojo  
Castanho médio vermelho  
Orta kestane kızıl  
Ξανθό μέτριο Μπέζ  
Средний каштановый красноватый  
کستنائی متوسط مهوجئی  
栗子紅色



### 5HR - 5.56

Rosso intenso scuro  
Dark Intense Red  
Roux intense foncé  
Intensives Dunkelrot  
Rojo intenso oscuro  
Vermelho intenso escuro  
Koyu yoğun kızıl  
Κόκκινο έντονο σκούρο  
Насыщенный темно-красный  
مهوجئی ناصع غامق  
深濃紅色



### 6HR - 6.55

Rosso acceso medio  
Medium Bright Red  
Roux vif moyen  
Leuchtendes Mittelrot  
Rojo intenso medio  
Vermelho forte médio  
Orta kızıl ateşli  
Κόκκινο μεσαίο  
Средний ярко-красный  
مهوجئی لامع متوسط  
明紅色

## PERFECT ASHES



### 5CP - 5.13

Castano chiaro cenere  
Light ash brown  
Châtain clair cendré  
Asch-Kastanienhell  
Castaño claro ceniza  
Castanho claro cinza  
Küllü Açık Kahve  
Καστανό ανοιχτό φυσικό Σαντρέ  
Пепельный светлый каштан  
کستنائی فاتح رمادی  
淺灰棕色



### 6CP - 6.13

Biondo scuro cenere  
Dark ash blonde  
Blond foncé cendré  
Asch-Dunkelblond  
Rubio oscuro ceniza  
Louro escuro cinza  
Koyu Küllü Sarı  
Ξανθό σκούρο φυσικό Σαντρέ  
Пепельный темный блондин  
أشقر غامق رمادي  
深灰亞麻色



### 7CP - 7.13

Biondo medio cenere  
Medium ash blonde  
Blond moyen cendré  
Asch-Mittelblond  
Rubio medio ceniza  
Louro médio cinza  
Orta Küllü Sarı  
Ξανθό μέτριο φυσικό Σαντρέ  
Пепельный средний блондин  
أشقر متوسط رمادي  
灰亞麻色



### 8CP - 8.13

Biondo chiaro cenere  
Light ash blonde  
Blond clair cendré  
Asch-Hellblond  
Rubio claro ceniza  
Louro claro cinza  
Açık Küllü Sarı  
Ξανθό ανοιχτό φυσικό Σαντρέ  
Пепельный светлый блондин  
أشقر فاتح رمادي  
淺灰亞麻色

## PEARL



**7P - 7.62**

Biondo perla  
Pearl blonde  
Blond perle  
Perl blond  
Rubio perla  
Louro pérola  
Sedefli Sarımsın  
Σκούρο Μαργαριταρί  
Перламутровый блондин  
أشقر لؤلؤي  
珍珠亞麻色



**8P - 8.62**

Biondo chiaro perla  
Light pearl blond  
Blond clair perle  
Hellperl blond  
Rubio claro perla  
Louro claro pérola  
Sedefli açık Sarımsın  
Ανοιχτό Μαργαριταρί  
Светло-перламутровый блондин  
أشقر فاتح لؤلؤي  
淺珍珠亞麻色



**9P - 9.62**

Biondo chiarissimo perla  
Very light pearl blonde  
Blond très clair perle  
Lichtperl blond  
Rubio clarissimo perla  
Louro clarissimo pérola  
Sedefli çok açık Sarımsın  
Πολύ ανοιχτό Μαργαριταρί  
Очень светло-перламутровый блондин  
أشقر فاتح جدًا لؤلؤي  
極淺珍珠亞麻色

## PERFECT MAHOGANIES



**5MP - 5.65**

Mogano  
Mahogany  
Acajou  
Mahagoni  
Caoba  
Mogno  
Maun  
Κόκκινο Βιολέ (Ακαζού)  
Махагон  
مهوجني  
紅棕色



**6VM - 6.6**

Viola melanzana  
Egg-plant violet  
Violet aubergine  
Aubergineviolett  
Violeta berenjena  
Violeta mel  
Patlıcan Viole  
Βιολέ  
Баклажан  
بنفسجي باننجاني  
茄紫色

## FANTASY PURPLES



**1NB - 1.02**

Nero blu  
Blue black  
Noir bleuté  
Blauschwarz  
Negro azul  
Preto azul  
Mavi Siyah  
Μαύρο - Μπλέ  
Сине-черный  
أسود مزرق  
藍黑色



**4VB - 4.62**

Viola blu  
Blue violet  
Violet bleu  
Blau-violett  
Violeta azul  
Violeta azul  
Mavi viole  
Βιολέ - Μπλέ  
Фиолетово-синий  
بنفسجي مزرق  
藍紫色



**4VR - 4.65**

Viola red  
Red violet  
Violet rouge  
Rot-violett  
Violeta rojo  
Violeta vermelho  
Kırmızı viole  
Βιολέ - Κόκκινο  
Фиолетово-красный  
بنفسجي محمر  
紅紫色

## INTENSE VIOLET



**4-IV - 4\*66**

Viola intenso scuro  
Deep intense violet  
Violet intense foncé  
Intensives dunkles violett  
Violeta oscuro intenso  
Violeta intenso escuro  
Koyu yoğun viyole rengi  
Έντονο βιολέ σκούρο  
Интенсивный темно-фиолетовый  
بنفسجي حاد داكن  
漸鮮艳暗紫色



**5-IV - 5\*66**

Viola intenso chiaro  
Light intense violet  
Violet intense clair  
Intensives helles violett  
Violeta claro intenso  
Violeta intenso claro  
Açık yoğun viyole rengi  
Έντονο βιολέ ανοιχτό  
Интенсивный светло-фиолетовый  
بنفسجي حاد فاتح  
漸鮮艳浅紫色

## ULTRA LIFTS



### USPLUS - 12

Ultraschiarente plus  
 Ultra lift plus  
 Ultra éclaircissant plus  
 Ultra-Aufheller plus  
 Ultra aclarante plus  
 Ultra aclarante plus  
 Ultra açık süper  
 Ξανοιχτικό ουδέτερο  
 Суперосветлитель плюс  
 مفتح فاتق  
 超強漂淺色



### USA - 12.62

Ultraschiarente argento  
 Ultra lift silver  
 Ultra-éclaircissant  
 Ultra-Aufheller silber  
 Ultra aclarante plata  
 Super aclarante prateado  
 Ultra Parlak Gümüş  
 Ξανθιστικό Ασημί  
 Суперосветлитель серебристый  
 مفتح فاتق فضي  
 超漂淺銀色



### USB - 12.31

Ultraschiarente beige  
 Ultra lift beige  
 Ultra éclaircissant beige  
 Ultra-Aufheller beige  
 Ultra aclarante beige  
 Super aclarante beige  
 Ultra Parlak Bej  
 Ξανθιστικό Μπέζ  
 Суперосветлитель бежевый  
 مفتح فاتق بيچ  
 超漂淺灰棕色



### USC - 12.12

Ultraschiarente cenere  
 Ultra lift ash  
 Ultra éclaircissant cendre  
 Ultra-Aufheller asch  
 Ultra aclarante ceniza  
 Super aclarante cinza  
 Ultra Parlak Küllü  
 Ξανθιστικό Σαντρέ  
 Суперосветлитель пепельный  
 مفتح فاتق رمادي  
 超漂淺灰色



### USD - 12.3

Ultraschiarente dorato  
 Ultra lift gold  
 Ultra éclaircissant doré  
 Ultra-Aufheller gold  
 Ultra aclarante dorado  
 Super aclarante dourado  
 Ultra Parlak Altın  
 Ξανθιστικό Χρυσό  
 Суперосветлитель золотистый  
 مفتح فاتق ذهبي  
 超漂淺金色

## ULTRALIGHTS



### 11A - 11.26

Ultrachiaro argento  
 Ultra light silver  
 Argent ultra clair  
 Ultrahellsilber  
 Plata ultra claro  
 Prata ultraclaro  
 Ultra Açık Gümüş  
 Κατάξανθο Ασημί  
 Ультрасветлый серебристый  
 فضتي فاتح جدا  
 超淺銀色

## CORRECTOR ASHES



### 5CC - 5.21

Cenere scuro  
 Dark ash  
 Cendre foncé  
 Dunkel-Aschgrau  
 Ceniza oscuro  
 Cinza escuro  
 Koyu Gri  
 Σκούρο Σαντρέ  
 Темно-пепельный корректор  
 رمادي غامق  
 深灰色



### 7CC - 7.21

Cenere medio  
 Medium ash  
 Cendre moyen  
 Mittel-Aschgrau  
 Ceniza medio  
 Cinza médio  
 Orta Gri  
 Ξανθό Σαντρέ  
 Средне-пепельный корректор  
 رمادي متوسط  
 灰色



### 9CC - 9.21

Cenere chiaro  
 Light ash  
 Cendre clair  
 Hell-Aschgrau  
 Ceniza claro  
 Cinza Claro  
 Açık Gri  
 Πολύ ανοιχτό Σαντρέ  
 Светло-пепельный корректор  
 رمادي فاتح  
 淺灰色

## LIGHT&SHINE



### L&S - 5.66

Viola profondo  
Deep violet  
Violette profond  
Dunkelviolet  
Violeta profundo  
Roxo profundo  
Derin Mor  
βαθυ Μωβ  
Темно-пурпурный  
بنفسجى داكن  
深的淡紫色



### L&S - 6.56

Rosso magenta  
Magenta red  
Rouge magenta  
Magenta Rot  
Rojo magenta  
Vermelho magenta  
Kırmızı Magenta  
Κοκκινο Ματζέντα  
Пурпурный красный  
أحمر أرجوانى  
洋红色



### L&S 7.13

Beige naturale  
Natural beige  
Beige naturel  
Natürliches Beige  
Beige natural  
Bege natural  
Doğal bej  
Φυσικο Μλεζ  
Натурально бежевый  
بيج طبيعى  
天然米色



### L&S 7.44

Rame intenso  
Intense copper  
Cuivré intense  
Intensives Kupfer  
Cobre intenso  
Cobre intenso  
Yoğun bakır  
Εντονο Χαλκινο  
Силны медно-красный  
نحاسى مكثف  
强烈的铜色



### L&S - 7.46

Ambrato  
Amber  
Ambré  
Bernstein  
Ambarino  
Cor de âmbar  
Amber  
ΚεχριΒλαρι  
Янтарный  
كهرمانى  
琥珀的颜色



### L&S - 7.55

Rosso assoluto  
Absolute red  
Rouge absolu  
Absolut Rot  
Rojo absoluto  
Vermelho absoluto  
Mutlak Kırmızı  
Αλυτο Κοκκινο  
Полный красный  
أحمر مطلق  
绝对的红色



### L&S 8.3

Dorado  
Golden  
Doré  
Goldblond  
Dorado  
Dourado  
Dore  
Χρυσαφι  
Золотой  
مذهب  
金黄的颜色

## PURE COLORS



### 610 - 7.55

Rosso puro  
Pure red  
Rouge pur  
Pures rot  
Rojo puro  
Vermelho puro  
Saf kırmızı  
Κόκκινο  
Чистый красный  
أحمر نقي  
純紅色



### 620 - 6.66

Viola puro  
Pure violet  
Violet pur  
Pures violett  
Violeta puro  
Violeta puro  
Saf violet  
Βιολέ  
Чистый фиолетовый  
بنفسجى نقي  
純紫色



### 630 - 7.11

Verde puro  
Pure green  
Vert pur  
Pures grün  
Verde puro  
Verde puro  
Saf yesil  
Πράσινο  
Чистый зеленый  
أخضر نقي  
純綠色



### 640 - 6.22

Blu puro  
Pure blue  
Bleu pur  
Pures blau  
Azul puro  
Azul puro  
Saf mavi  
Μπλέ  
Чистый синий  
أزرق نقي  
純藍色



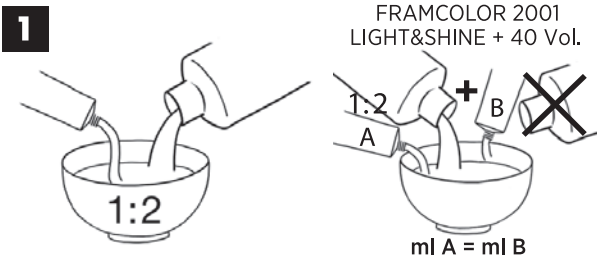
### 650 - 9.33

Giallo puro  
Pure yellow  
Jaune pur  
Pures gelb  
Amarillo puro  
Amarelo puro  
Saf sari  
Κίτρινο  
Чистый желтый  
أصفر نقي  
純黃色



### 660 - 9.56

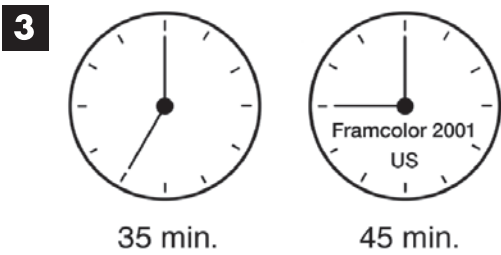
Rosa puro  
Pure pink  
Rose pur  
Pures rosa  
Rosa puro  
Rosa puro  
Saf pembe  
Ρόζ  
Чистый розовый  
وردى نقي  
純粉紅色



Preparazione del colore. Color Mixing. Préparation de la coloration. Vorbereitung der Haartönung. Preparación del color. Preparação da cor. Boyanın hazırlanması. Αναμειγνύεται τη βαφή με το αντίστοιχο οξειζενέ. Подготовка красящей смеси. تحضير التلون. 混合染料.



Applicazione Protect Cream. Protect Cream application. Application Protect Cream. Protect Cream anwenden. Aplicación Protect Cream. Aplicação do Protect Cream. Protect Cream Uygulama. Εφαρμόστε την Pro-protect Cream. Нанесение Pro-protect Cream. وضع الكريم الواقي. 保护霜使用.



Tempo di posa. Development Time. Temps de pause. Einwirken lassen. Tiempo de aplicación. Tempo de espera. Etki gösterme süresi. Χρόνος παραμονής. Время экспозиции. مدة الإنتظار. 作用等待时间.



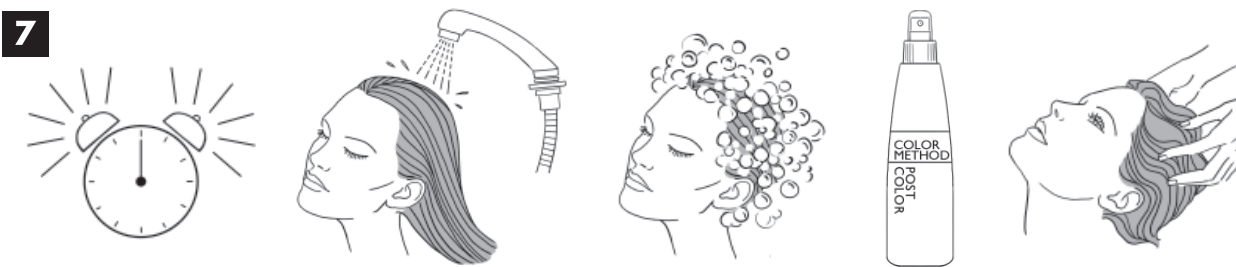
Prima colorazione in schiaritura. Dying of natural hair - lightening or bleaching. Première coloration en décoloration. Erste Tönung mit Aufhellen. Primera coloración con aclarado. Primeira coloração para clarear. Renk açma ilk boyama. Βαφή φυσικού μαλλιού - ξάνοιγμα ή αποχρωματισμός. Первичное окрашивание с осветлением. شعر طبيعي وأول تلوين بالتفتيح. 自然发之染色- 染浅或漂白.



Prima colorazione tono su tono/scuritura. Dying of natural hair - tone on tone or darkening. Première coloration ton sur ton/fonce la couleur. Erste Tönung Ton in Ton/Nachdunkeln. Primera coloración tono sobre tono/oscurecimiento. Primeira coloração tom sobre tom/escurecimento. Ton sür ton ilk boyama. Βαφή φυσικού μαλλιού - τόνο στον τόνο ή για να σκουρύνουμε. Первичное окрашивание тон в тон/затемнение. شعر طبيعي وأول تلوين درجة على درجة أو تغميق. 自然发之染色- 同级浅或染深.



Colorazione della ricrescita. Dying regrowth. Coloration de la repousse. Tönung des Nachwuchses. Coloración de las raíces. Coloração da raiz. Saç diplerini boyama. Βαφή ρίζας. Окрашивание отросших корней волос. تلوين الجذور (الشعر الحديث. 再生发之染色.



Risciacquo & Color Method. Rinsing & Color Method. Rinçage & Color Method. Ausspülen & Color Method. Aclarado & Color Method. Enxágue & Color Method. Yıkama Durulama & Color Method. Ξεβγάζουμε και εφαρμόζουμε το Color Method. Тщательное споласкивание и применение продукции Color Method. غسل الشعر بواسطة كولور ماتود. 清洗与染发术.

#### MODALITA' D'USO

- Preparare la miscela colore al momento dell'uso.
- L'ossidante con cui va diluito FRAMCOLOR 2001 per preparare la miscela colorante può essere: PROXIMA o OSSIDORR (5, 10, 15, 20, 25, 30, 40 volumi).
- Il rapporto tra FRAMCOLOR 2001 e l'ossidante deve essere sempre di 1:2.
- La scelta dei volumi dell'ossidante è in funzione del risultato.
- I tempi di posa sono 35 minuti per tutte le nuance e 45 minuti per la serie US. L'impiego di fonti di calore riduce i tempi di posa.

#### DIRECTIONS FOR USE

- Prepare the color mixture immediately before use.
- The developer with which FRAMCOLOR 2001 has to be diluted to prepare the coloring mixture can be: PROXIMA or OSSIDORR (5, 10, 15, 20, 25, 30, 40 volumes).
- The ratio between FRAMCOLOR 2001 and the developer must always be 1:2.
- The choice of developer volumes depends on the desired result.
- Processing times are 35 minutes for all the shades and 45 minutes for the US series. The use of heat sources reduces the processing times.

#### MODE D'EMPLOI

- Préparez la couleur au moment de l'utilisation.
- Possibles agents à utiliser pour diluer FRAMCOLOR 2001 en préparant le mélange colorant: PROXIMA ou OSSIDORR (5, 10, 15, 20, 25, 30, 40 volumes).
- Le rapport entre FRAMCOLOR 2001 et l'agent oxydant doit être toujours de 1:2.
- Le choix des volumes de l'agent oxydant doit être fait en fonction du résultat souhaité.
- Temps de pose: 35 minutes pour toutes les nuances et 45 minutes pour la série US. L'exposition à la chaleur réduit les temps de pose.

#### GERBACHSANSWEISUNG

- Die Farbmischung kurz vor Gebrauch vorbereiten.
- Für die Farbmischung FRAMCOLOR 2001 können folgende Oxidationsmittel verwendet werden: PROXIMA oder OSSIDORR (5, 10, 15, 20, 25, 30, 40 Volumen).
- Das Verhältnis von FRAMCOLOR 2001 und Oxidationsmittel muß immer 1:2 betragen.
- Die Wahl des Oxidationsmittel-Volumens hängt immer vom erwünschten Endergebnis ab.
- Einwirkzeit für alle Nuancen 35 Minuten. Für die Serie US hingegen 45 Minuten. Durch Wärmeinwirkung kann die Reaktionszeit verkürzt werden.

#### MODO DE EMPLEO

- Preparar la mezcla de color en el momento del uso.
- El oxidante con el que se tiene que diluir FRAMCOLOR 2001 para preparar la mezcla colorante puede ser: PROXIMA u OSSIDORR (5, 10, 15, 20, 25, 30, 40 volúmenes).
- La proporción entre FRAMCOLOR 2001 y el oxidante tiene que ser siempre de 1:2.
- La elección de los volúmenes del oxidante se hará en función del resultado a obtener.
- Los tiempos de exposición son de 35 minutos para todas las tonalidades y de 45 minutos para la serie US. El empleo de fuentes de calor reduce los tiempos de exposición.

#### MODO DE PREPARAÇÃO

- Preparar a mistura da coloração no momento da aplicação.
- A mistura da coloração FRAMCOLOR 2001 deve ser preparada com um dos seguintes oxidantes: PROXIMA ou OSSIDORR (5, 10, 15, 20, 25, 30, 40 volumes).
- A proporção entre FRAMCOLOR 2001 e o oxidante tem de ser sempre de 1:2.
- A escolha da volumagem do oxidante deve ser feita em função do resultado pretendido.
- Os tempos de pose são 35 minutos para todas as nuances e 45 minutos para a série US. A aplicação de fontes de calor reduz os tempos de pose.

#### KULLANIM ŞEKİLİ

- Boya karışımını kullanımdan hemen önce hazırlayınız.
- Boya karışımını hazırlamak için FRAMCOLOR 2001 ile karıştırılacak oksidan PROXIMA veya OSSIDORR (5, 10, 15, 20, 25, 30, 40 Vol) olabilir.
- FRAMCOLOR 2001 ile oksidan arasındaki oranın her zaman 1:2 olması gerekir.
- Kullanılacak olan oksidanın hacim oranı arzu edilen sonucun seçimine göre değişir.
- Bütün nüanslar için bekleme süresi 35, US serileri için ise 45 dakikadır. İstiya kullanımı durumunda bekleme süresi azalır.

#### ΤΟ ΠΡΟΦΙΛ

- Η βαφή πρέπει να ετοιμάζεται αμέσως πριν από κάθε χρήση.
- Το υπεροξειδίο που χρησιμοποιείται για τη διάλυση της κρέμας FRAMCOLOR 2001 στην ετοιμασία της βαφής μπορεί να είναι τα ακόλουθα: PROXIMA ή OSSIDORR (5, 10, 15, 20, 25, 30, 40 όγκοι).
- Η αναλογία της κρέμας FRAMCOLOR 2001 με το υπεροξειδίο πρέπει πάντοτε να είναι 1:2.
- Η επιλογή του όγκου του υπεροξειδίου γίνεται σε σχέση με τον απαιτούμενο βαθμό αποχρωματισμού.
- Ο απαιτούμενος χρόνος θεραπείας είναι 35 λεπτά για όλες τις αποχρώσεις και 45 λεπτά όταν χρησιμοποιούνται προϊόντα της σειράς US. Η χρήση πηγών θερμότητας μειώνει το χρόνο θεραπείας.

#### СПОСОБ ПРИМЕНЕНИЯ

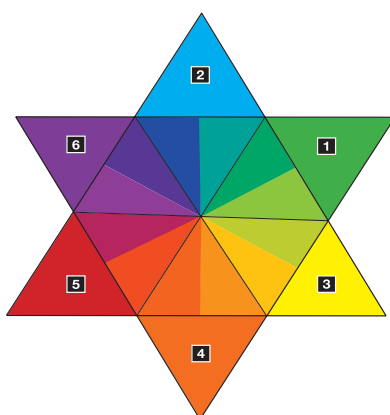
- Подготовить красящую смесь непосредственно перед ее нанесением.
- Выбрать соответствующий окислитель для разбавления красителя FRAMCOLOR 2001 из: PROXIMA или OSSIDORR (5, 10, 15, 20, 25, 30, 40 VOL.).
- Краситель развести с окислителем в соотношении 1:2.
- Окислитель выбрать в зависимости от желаемого результата.
- Для всех оттенков время экспозиции 35 минут, кроме серии US, для оттенков которой необходимо время 45 минут. При применении климатозона, или других источников тепла, время экспозиции уменьшить.

#### طريقة الإستعمال:

- حضري الخليط وانت على وشك الإستعمال.
- الأكسيد الذي يمزج مع فرامكولور 2001 لتحضير الخليط يمكن أن يكون بروكسيما أو أوسيدور (5-10-15-20-25-30-40 حجم).
- الخليط يجب أن يكون بنسبة 1:2.
- يرتبط اختيار حجم الأكسيد بدرجة التفتيح المرغوب فيها.
- مدة الإنتظار 35 دقيقة بالنسبة لكل الألوان و 45 دقيقة بالنسبة لسلسلة الألوان المفتحة مع العلم وإن إستعمال الحرارة يقلص من مدة الإنتظار.

#### 方法指南

- 準備使用時才調配染膏混合劑。
- 與 FRAMCOLOR 2001 染膏稀釋調配成混合劑之顯色劑(雙氣乳) 為 PROXIMA 或 OSSIDORR (強度為 5, 10, 15, 20, 25, 30, 40 Vol)
- FRAMCOLOR 2001 染膏與顯色劑(雙氣乳)之混合比例為 1:2
- 顯色劑(雙氣乳)之選用是依照預設目標級數所需而定
- 對所有色系之作用等待時間為35分鐘, 但對US系列則為45分鐘. 若使用熱源則需減少等待時間。



**O** = Copertura estrema  
Extrem coverage  
Couverture extrême  
Maximale Deckung  
Cobertura extrema  
Cobertura extrema  
Yoğun kaplama  
Ménageit κάλυψη  
Исключительно покрытие  
تغطية آتية  
蓋極端

**\*** = Con base naturale  
With natural base  
Avec base naturelle  
Mit natürlichen Grundfarben  
Con base natural  
Com base natural  
Doğal bazlı  
Με φυσική βάση  
Содержит основные цвета  
ذات أساس طبيعي  
用原色

- 1** Verde/Green/Vert/Grün/Verde/Verde/Yesil/Πράσινο/Зеленый/أخضر / 綠色的
- 2** Blu/Blue/Bleu/Blau/Azul/Azul/Mavi/Мпие/Синий/أزرق / 藍調情懷
- 3** Giallo/Yellow/Jaune/Gelb/Amarillo/Amarato/Sarı/Κίτρινο/Желтый/أصفر / 黃色
- 4** Arancia/Orange/Orange/Orange/Naranja/aranja/Turuncu/Πορτοκάλι/Оранжевый/أحمر / 橙
- 5** Rosso/Red/Rouge/Rot/Rojo/Vermelho/Kırmızı/Кόκκινο/Красный/أحمر / 紅色
- 6** Viola/Violet/Violet/Violett/Violeta/Violeta/Mor/Βιολετι/Фиолетовый/بنفسجي / 紫刺吐蕊

 **framesi**  
PROFESSIONAL HAIR FASHION